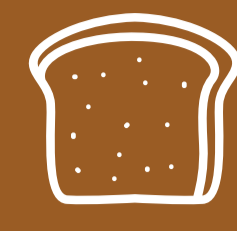


CHIFFRES CLÉS MOISSON

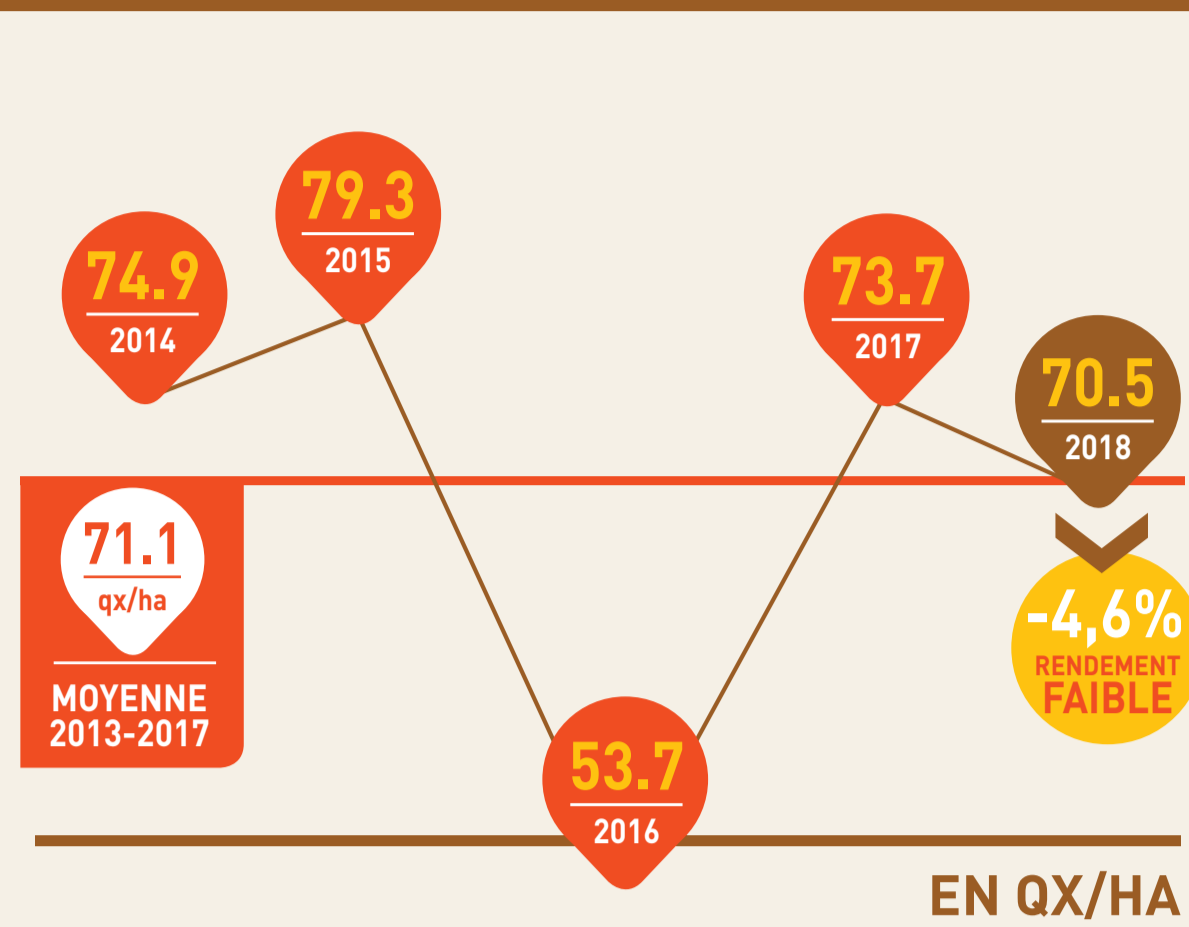
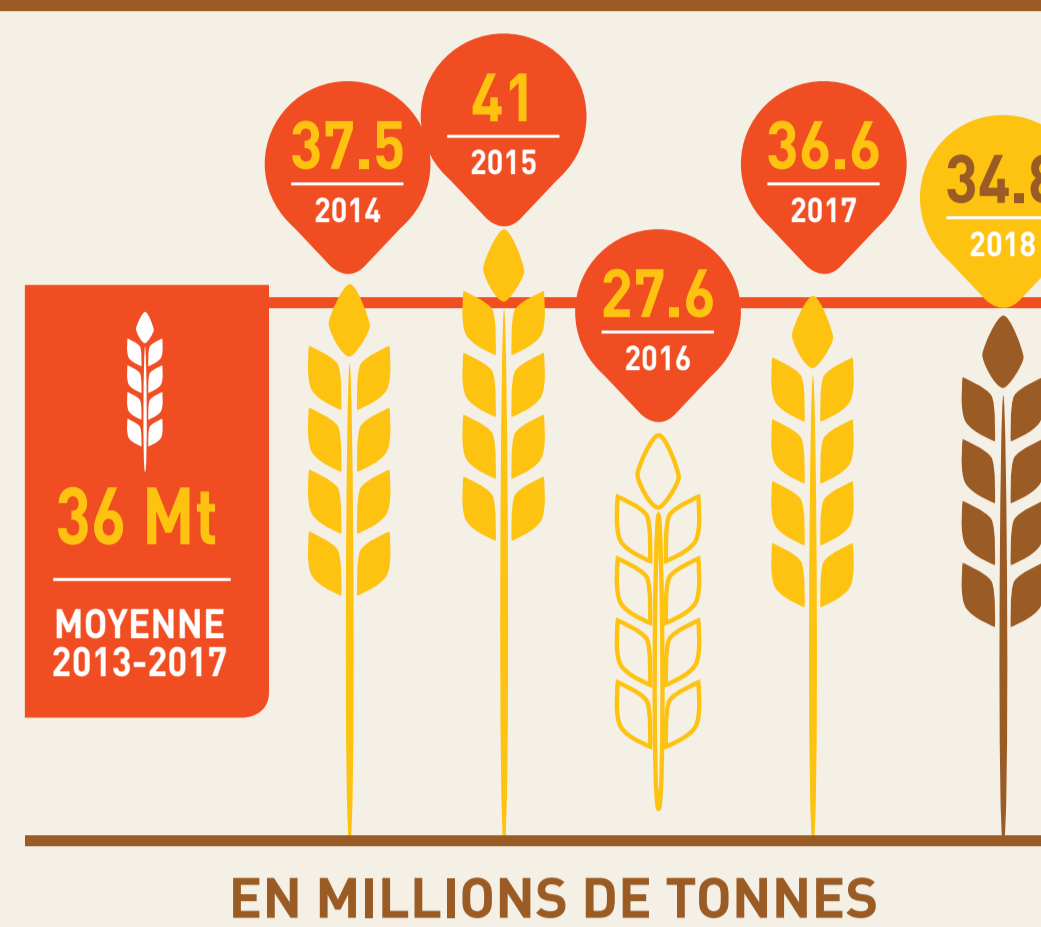
2018 CÉRÉALES



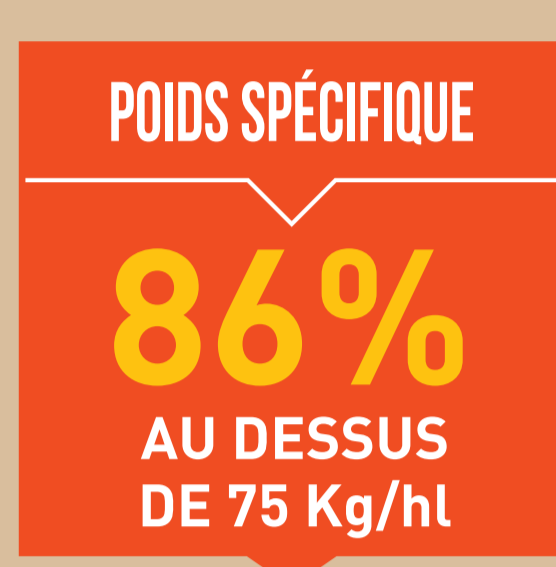
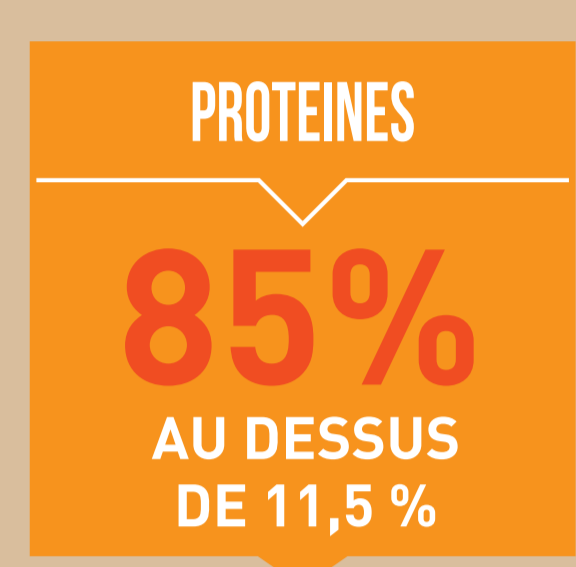
BLÉ TENDRE



PRODUCTION 2018, UN CRU MOYEN...



... MAIS UNE EXCELLENTE QUALITÉ



Sources : AGPB enquête collecte 2018 / AGRESTE au 01/08 / FranceAgriMer enquête qualité collecteurs en date du 27/08

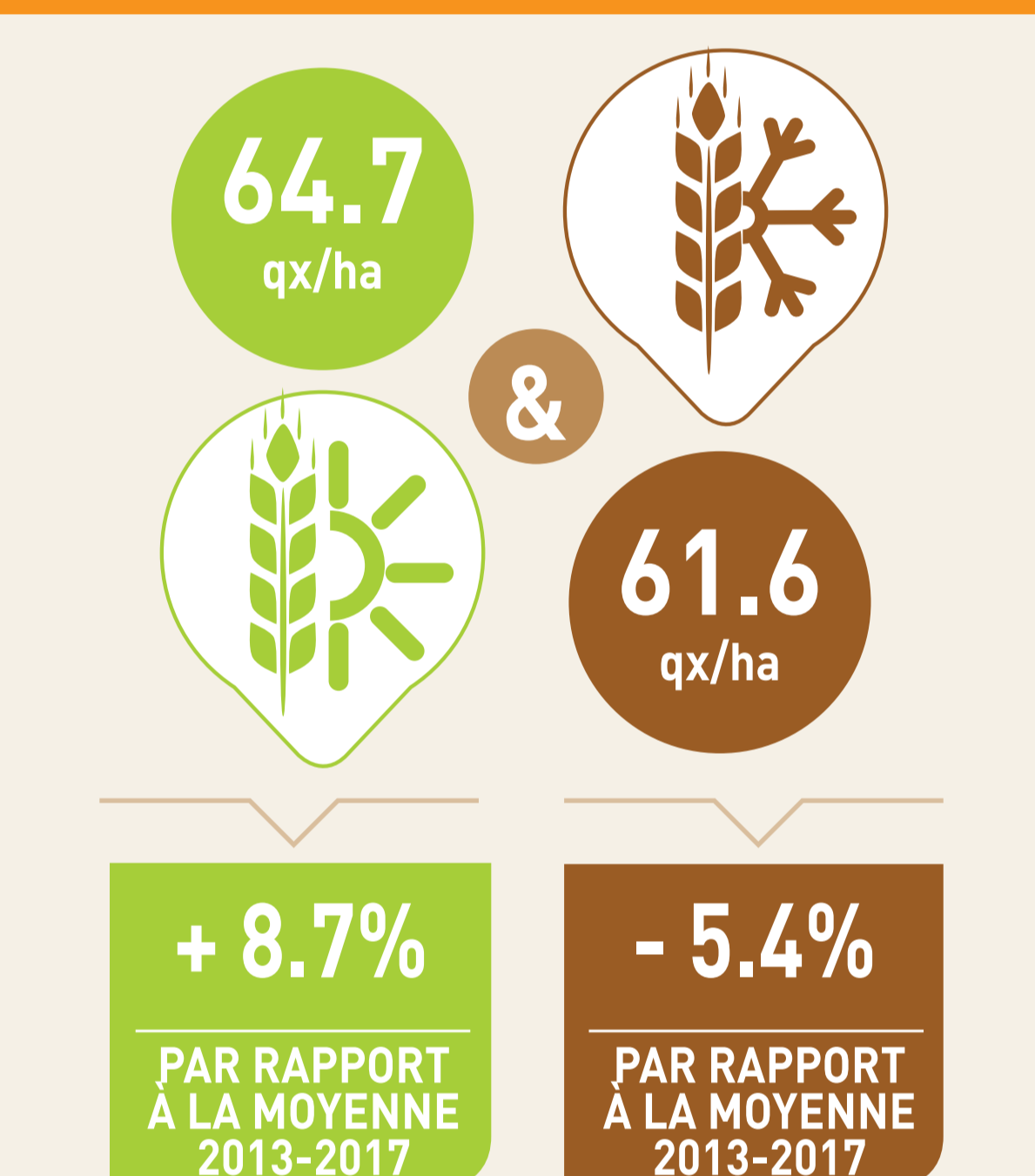
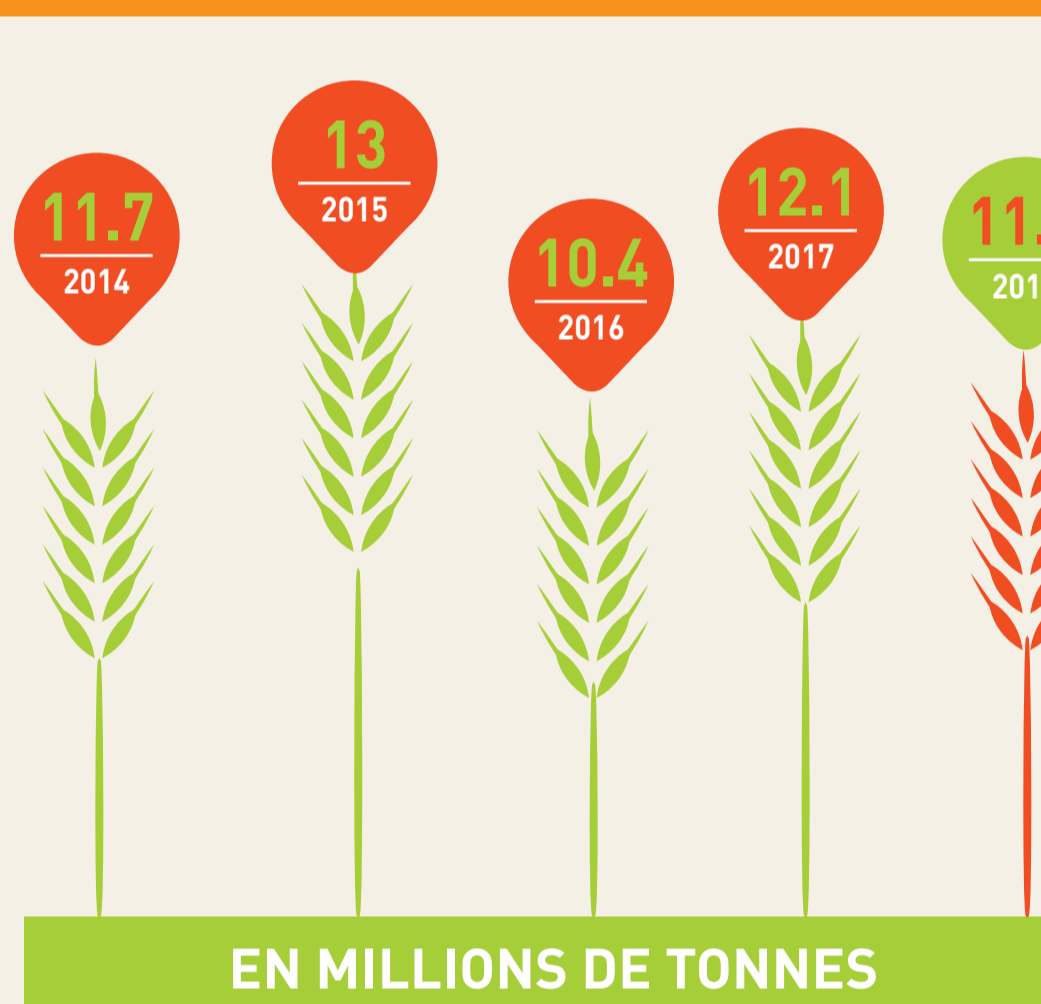


ORGES



RECU DES SURFACES...

PRODUCTION 2018



QUALITÉ



... ET RECU DE LA PRODUCTION



Sources : AGPB enquête collecte 2018 / AGRESTE au 01/08 / FranceAgriMer enquête qualité collecteurs en date du 27/08



BLÉ DUR



**UNE
GRANDE
HÉTÉROGÉNÉITÉ**

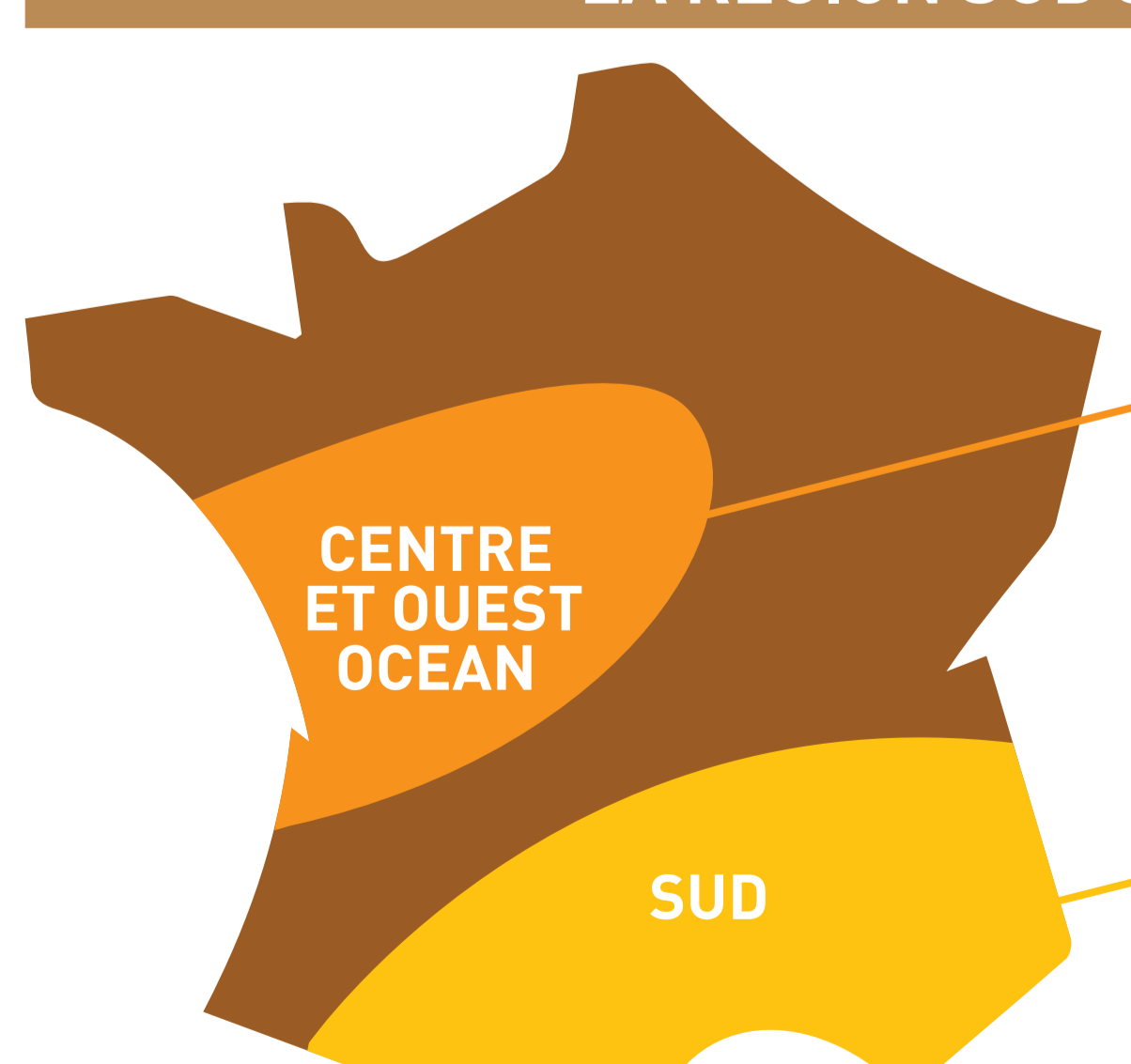


LA CULTURE BLÉ DUR MARQUE LE PAS

PRODUCTION 2018



LA REGION SUD SÉVÈREMENT IMPACTÉE



RENDEMENT SUPÉRIEUR À	PROTEINES	PROTEINES ÉLEVÉES
50 qx/ha	BONNE QUALITÉ	> 14.5% PS > 77 Kg/hl
RENDEMENT INFÉRIEUR À	QUALITÉ INFÉRIEURE	TRAVAIL DE TRI
40 qx/ha	MOUCHETURE ET MITADINAGE	

Sources : AGPB enquête collecte 2018 / AGRESTE au 01/08 / FranceAgriMer enquête qualité collecteurs en date du 27/08

